

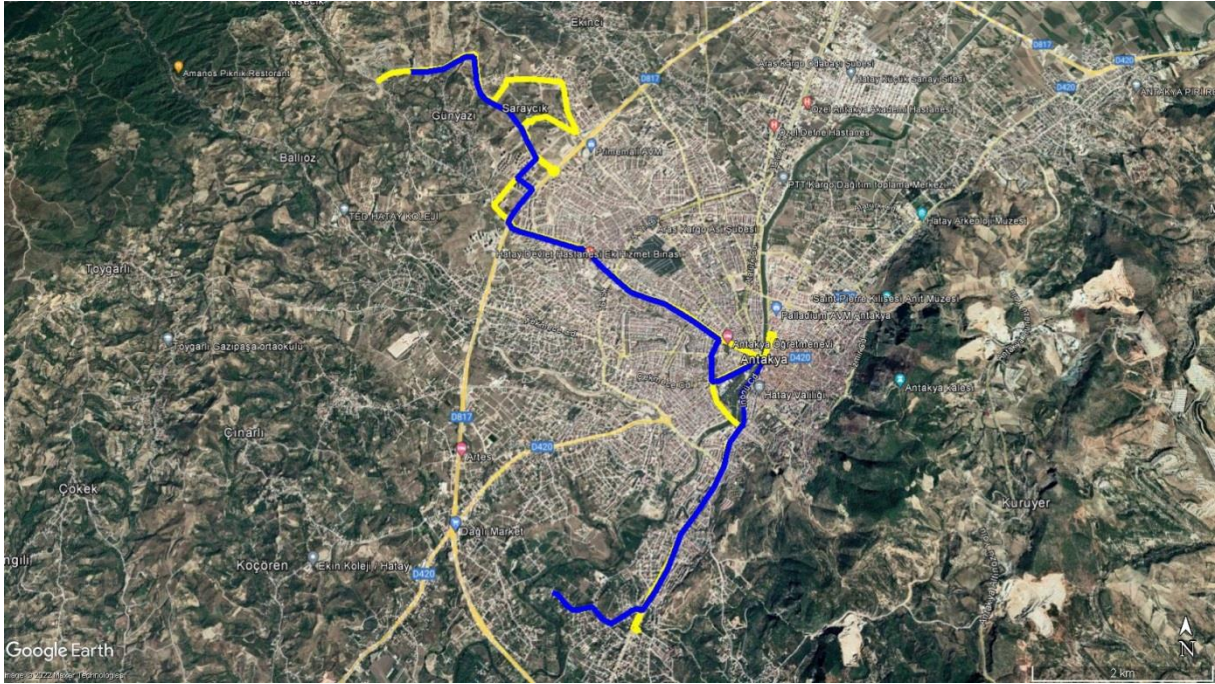
ANTAKYA EXPO ALANINA HİZMET VERECEK GÜZERGAHLAR

103 No.lu Toplu Taşıma Güzergâhı



GİDİŞ: Şirince su deposundan hareketle Kibris Şehirleri Caddesi -M. Kemal Şeyhoğlu Caddesi.- Uğur Mumcu Cd.-Kurtuluş Cd.-Yavuz Sultan Selim Cd.-Atatürk Cd.-Vali Göbeği-Fatih Cd.-Şehit Mustafa Sevgi Cd.-16.Cd.- Çekmece Cd.-Çevreyolu-Expo Kavşağı - Antakya Kaymakamlık Binası- Şehit Ahmet Benli Mesleki ve Teknik Lisesi-Saraycık Mahallesi – Şükrü Balcı Cd - Besim Ömer Akalın Mesleki ve Teknik Anadolu Lisesi - Hatay Fen Lisesi – Expo Alanı **DÖNÜŞ:** Expo Alanı – Kaymakamlık – 1. Etap Toki – Mit Binası – Çevreyolu Günyazı Kavşağı - Mehmet Kafadar Cd.-Şehit Mehmet Ali Acuz Cd.-Şükrü Balcı Cd.-Rüstem Tümer Paşa Cd.-Namık Kemal Atahan Cd.-Cemali Cd.-Atatürk Cd.-Yavuz Sultan Selim Cd.-Kurtuluş Cd.-Hastane Cd.-Örgü Cd.-Basmahane Sk.-M.Kemal Şeyhoğlu Cd – Kibris Şehitleri Cd. - Şirince su deposu son durak.

104 No.lu Toplu Taşıma Güzergâhı



GİDİŞ: :Aşağıokçular Mahallesi İstiklal 1. Cd. hareketle-Vali Sami Oytun Cd.-Antakya Yayladağı Yolu-Süleyman Demirel Cd. U dönüşü yaparak Antakya Yayladağı Yolu-Lazkiye Cd.-Harbiye Cd-Hacı Durmuş Sk- Turunçlu Cd.-Gündüz Cd.-Cumhuriyet Meydanı-İstiklal Cd. – 2. Ada Çarşısı – İzzet Güçlü Cd. – İstiklal Cd. - Cumhuriyet Cd.-Mehmet Kafadar Cd-Çevreyolu alt geçitten geçerek Günyazı Sk.-Mit Binası önünden Antakya Kaymakamlık Binası.- Expo Çevreyolu Kavşağından U Dönüşü Yapararak Şehit Ahmet Benli Mesleki ve Teknik Lisesi-Şükrü Balcı Cd. - Besim Ömer Akalın Mesleki ve Teknik Anadolu Lisesi – Hatay Fen Lisesi – Expo Alanı **DÖNÜŞ:** Expo Alanı – Kaymakamlık- Adliye – Çevreyolu – Mehmet Kafadar Cd. – Cumhuriyet Cd. – Şehit Mustafa Sevgi Cd. – 16. Cd. – Gündüz Cd. – İnönü Cd. - Harbiye Cd.- Lazkiye Cd.-Antakya Yayladağı Yolu- Vali Sami Oytun Cd.-İstiklal 1. Cd. son durak.

108 No.lu Toplu Taşıma Güzergâhı



GİDİŞ: Meydancık Mahallesi'nden hareketle – Güneysöğüt Cd. – Samandağ Cd. –Uğur Mumcu Blv.-Gündüz Cd.- Cumhuriyet Meydanı-Ata Köprüsü – İstiklal Cd. – Yavuz Sultan Selim Cd. – Atatürk Cd. – Vali Göbeği-Fatih Cd.-Ayşe Fitnat Hanım Cd. – İnönü Blv. – Çevre Yolu – Otogar – Antakya Kaymakamlık Binası - Expo Alanı **DÖNÜŞ:** Expo Alanı – Antakya Kaymakamlık Binası – Adliye –Çevreyolu Günyazı Kavşağından U dönüşü yaparak–İkinci Kavşağı- İnönü Blv. – Ayşe Fitnat Hanım Cd. – Cemali Cd. – Atatürk Cd. – Yavuz Sultan Selim Cd. - İstiklal Cd.- Küçük Sanayi Cd. –İzzet Güçlü Cd. – İstiklal Cd.- Ata Köprüsü –Cumhuriyet Meydanı-Adnan Menderes Cd.-16.Cd.-Gündüz Cd.-Uğur Mumcu Blv. – Hani Köprüsü – Samandağ Cd. – Güneysöğüt Cd. – Meydancık Mahallesi son durak.

117 No.lu Toplu Taşıma Güzergâhı



GİDİŞ: Basmahane Sk.-Mustafa Kemal Şeyhoğlu Cd. – Hastane Cd-Anafartalar Cd. – Uğur Mumcu Cd. – Harbiye Cd. – Hacı Durmuş Sk. – Turunçlu Cd. – Gündüz Cd.-Cumhuriyet Meydanı-Ata Köprüsü – İstiklal Cd. – 1.ada Çarşısı Sk – İzzet Güçlü Cd. – İstiklal Cd. – Ata Köprüsü-Cumhuriyet Meydanı– Atatürk Cd. – Vali Göbeği – Fatih Cd. – Rüstem Tümer Paşa Cd. – Şükrü Balcı Cd. –Otogar- Şükrü Balcı Cd-Devlet Su İşleri Kurumundan sola dönüş- Hatay Fen Lisesi-Saraycık Mahallesi Şehit Ahmet Benli Mesleki ve Teknik A.Lisesi – Expo Alanı **DÖNÜŞ:** Expo Alanı - Şehit Ahmet Benli Mesleki ve Teknik A.Lisesi Saraycık Mahallesi – Hatay Fen Lisesi - Şükrü Balcı Caddesi – Otogar – Alışveriş Merkezi – Şükrü Balcı Cd. – Rüstem Tümer Paşa Cd. – Fatih Cd. – Şehit Mustafa Sevgi Cd. – 16. Cd. – Gündüz Cd.-Cumhuriyet Meydanı-Ata Köprüsü – İnönü Cd. –Harbiye Cd. – Uğur Mumcu Cd. – Anafartalar Cd. – Hastane Cd. – Örgü Cd. Basmahane Sk.

122 No.lu Toplu Taşıma Güzergâhı



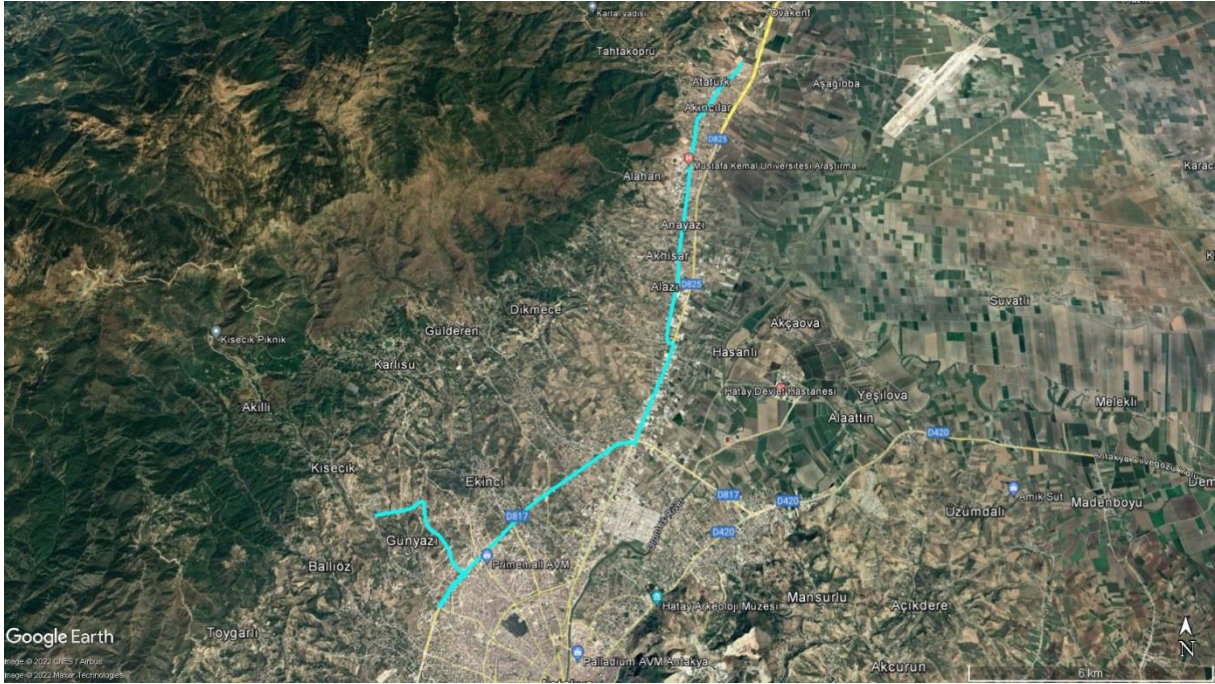
GİDİŞ: Süreyya Halefoğlu Cd. – Yavuz Sultan Selim Cd. – Atatürk Cd. – Yzb. Asım Cd. – 75. Yıl Bulvarı Opet Kavşağından U Dönüşü Yaparak-75.Yıl Bulvarı- 50/1. Sk. – Şehit Polis F. Tolga Özer Sk. - Barış Cd-Eren Sk. – 42. Sk. - İnönü Bulvarı-75. Yıl Blv-Reyhanlı Şehitleri Kavşağı – Mehmet Kafadar Cd. –Eski Devlet Hastanesi – Çevre yolu–Şükrü Balcı Cd- Otogar-Saraycık Mahallesi girişinden dönüş yaparak-Şükrü Balcı Cd-Çevreyolu-Antakya Kaymakamlık Binası Expo Alanı Son durak **DÖNÜŞ:** Expo Alanı – Antakya Kaymakamlık Binası - 1. Etap Toki - Adliye - Çevre Yolu –Mehmet Kafadar Cd.–Eski Devlet Hastanesi – Reyhanlı Şehitleri Kavşağı – 75. Yıl Blv. –İnönü Bulvarı- - 42. Sk. – Eren Sk. – Şehit Polis F. Tolga Özer Sk. - Barış Cd - 52. Sk- Yzb Asım Cd. – Şehit Fahri Koç. Sk. – Atatürk Cd. – Yavuz Sultan Selim Cd. – Süreyya Halefoğlu Cd.

123 No.lu Toplu Taşıma Güzergâhı



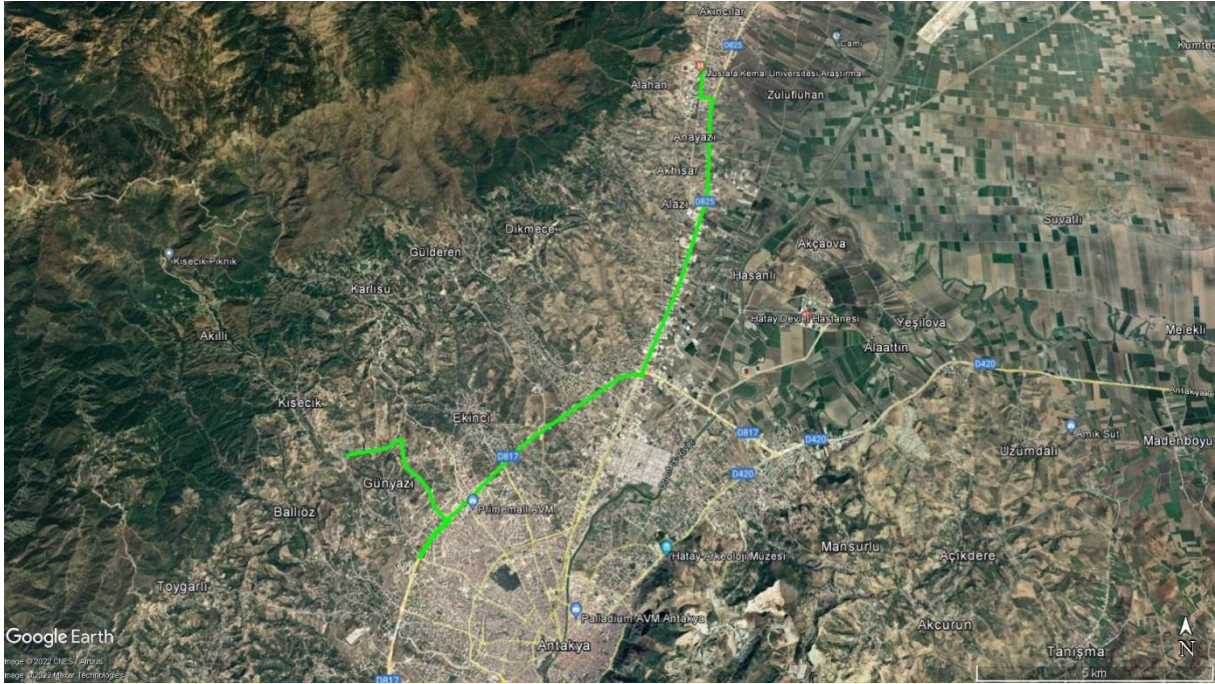
GİDİŞ: Sinan Aygün Alanından Hareketle - M.Kemal Şeyhoğlu Cd-Hastane Sk.-Anafartalar Cd.-Uğur Mumcu Cd-Harbiye Cd.-Hacı Durmuş Sk - Turunçlu Cd - Atatürk Parkı Önünden.- Cumhuriyet Meydanı-Ata Köprüsü-İstiklal Cd.-Yavuz Sultan Selim Cd.-Atatürk Cd.-Yüzbaşı Asım Cd-Şehit Mehmet Duran Cd-Ayşe Fitnat Hanım Cd-Namık Kemal Atahan Cd-Rüstem Tümer Paşa Cd-Şükrü Balcı Cd-75.Yıl Bulvarı- Reyhanlı Şehitleri Kavşağından Sağa Dönüşle -Mehmet Kafadar Cd- Günyazı Mahallesi yolu-Mit Binası-Antakya-Kaymakamlık Binası – Expo Çevreyolu Kavşağından U dönüşü yaparak Antakya Kaymakamlık binası – Expo Alanı - Şehit Ahmet Benli Mesleki ve Teknik Lisesi – Saraycık Köy yolu – Otogar Son durak. **DÖNÜŞ:** Otogardan hareketle-Çevreyolu-Adliye-Çekmece Cd-Adnan Menderes Cd.- 16. Cd. - Atatürk Parkı Önünden-Cumhuriyet Meydanı-Atatürk Cd.- Vali Göbeği Atatürk Cd-Yavuz Sultan Selim Cd-Kurtuluş Cd-Uğur Mumcu Cd-Anafartalar Cd-Hastane Sk-Örgü Cd-Basmahane Sk- M.Kemal Şeyhoğlu Cd-Sinan Aygün Alanı son durak.

210 No.lu Toplu Taşıma Güzergâhı



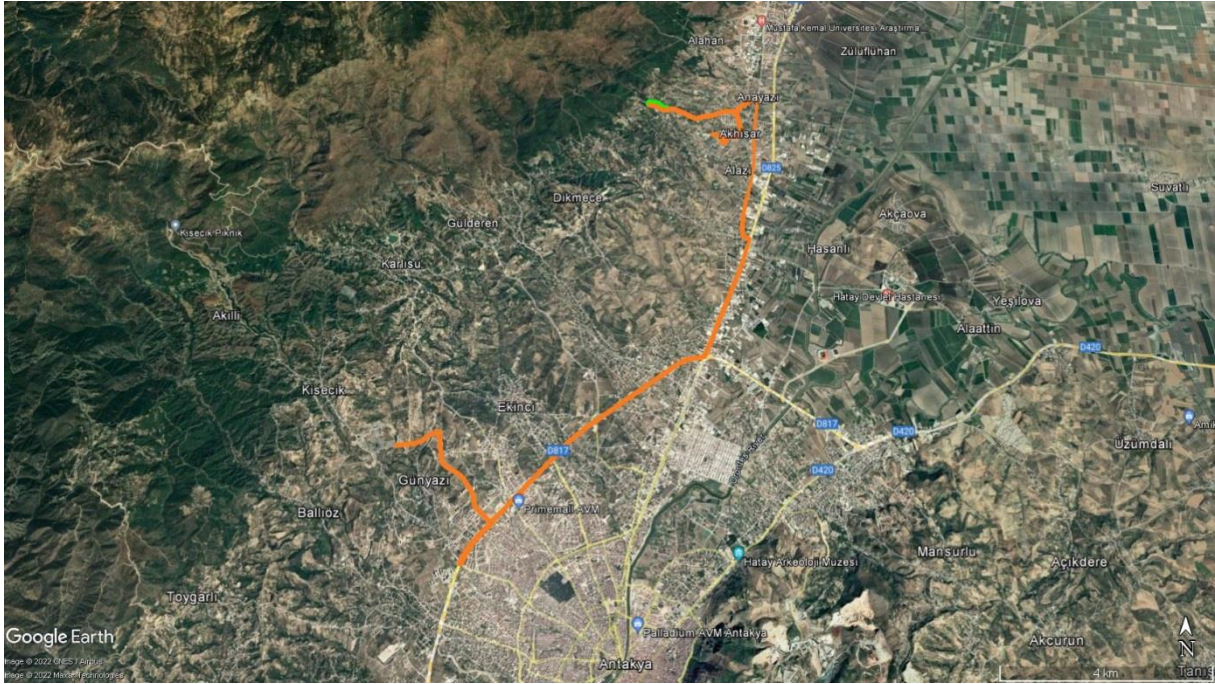
GİDİŞ: Serinyol Mahallesi Hatay Caddesinden hareketle; Hatay Caddesi – Karaali Kavşağından sağa dönüşle – Antakya İskenderun Karayolu – Honda Kavşağından sağa dönüşle – Çevre Yolu – Eski Devlet Hastanesi Kavşağından U dönüşü yaparak – Çevre Yolu – Expo Antakya Kavşağından sola dönüşle – Expo Antakya Yolu – Expo Antakya Alanı Son Durak. **DÖNÜŞ:** Expo Antakya Alanından hareketle; Expo Antakya Yolu – Expo Antakya Kavşağından sağa dönüşle – Çevre Yolu – Eski Devlet Hastanesi Kavşağından U dönüşü yaparak - Çevre Yolu – Honda kavşağından sola dönüşle – Antakya İskenderun Karayolu – Karaali Kavşağından sağa dönüşle – Hatay Caddesi – Serinyol Mahallesi Hatay Caddesi son durak.

211 No.lu Toplu Taşıma Güzergâhı



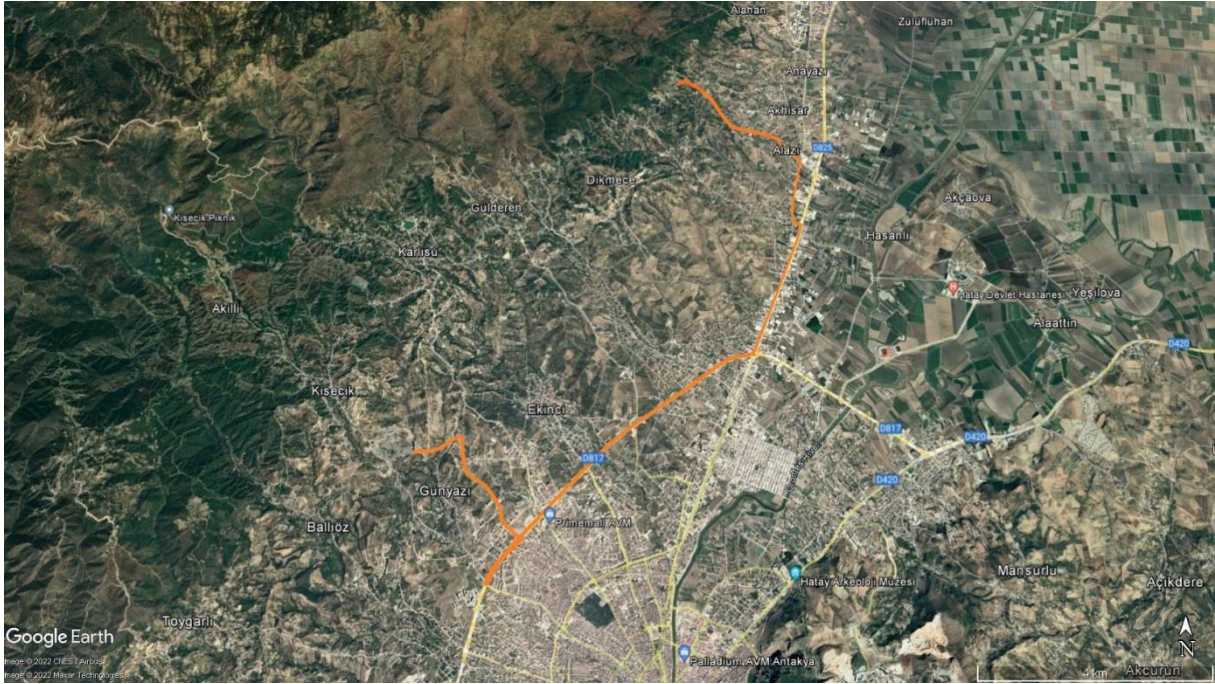
GİDİŞ: MKÜ Eğitim Araştırma Hastanesi Giriş Kapısından hareketle; Hatay Caddesi – MKÜ Tayfur Sökmen Kampüsü Kavşağından sağa dönüşle – Antakya İskenderun Karayolu – Honda Kavşağından sağa dönüşle – Çevre Yolu – Eski Devlet Hastanesi Kavşağından U dönüşü yaparak – Çevre Yolu – Expo Antakya Kavşağından sola dönüşle – Expo Antakya Yolu – Expo Antakya Alanı Son Durak. **DÖNÜŞ:** Expo Antakya Alanından hareketle; Expo Antakya Yolu – Expo Antakya Kavşağından sağa dönüşle – Çevre Yolu – Eski Devlet Hastanesi Kavşağından U dönüşü yaparak - Çevre Yolu – Honda kavşağından sola dönüşle – Antakya İskenderun Karayolu – MKÜ Tayfur Sökmen Kampüsü Kavşağından sola dönüşle – Hatay Caddesi – MKÜ Eğitim Araştırma Hastanesi Giriş Kapısı son durak.

212 No.lu Toplu Taşıma Güzergâhı



GİDİŞ: Üçgedik Mahallesinden hareketle; Üçgedik Anayazı Yolu – Akhisar kavşağından sağa dönüşle – Akhisar Mahallesi – Mahalle sonundan U Dönüşü yaparak – Akhisar Mahallesi - Akhisar kavşağından sağa dönüşle Anayazı Mahallesi – Anayazı kavşağından sağa dönüşle Hatay Caddesi - Karaali Kavşağından sağa dönüşle – Antakya İskenderun Karayolu – Honda Kavşağından sağa dönüşle – Çevre Yolu – Eski Devlet Hastanesi Kavşağından U dönüşü yaparak – Çevre Yolu – Expo Antakya Kavşağından sola dönüşle – Expo Antakya Yolu – Expo Antakya Alanı Son Durak. **DÖNÜŞ:** Expo Antakya Alanından hareketle; Expo Antakya Yolu – Expo Antakya Kavşağından sağa dönüşle – Çevre Yolu – Eski Devlet Hastanesi Kavşağından U dönüşü yaparak - Çevre Yolu – Honda kavşağından sola dönüşle – Antakya İskenderun Karayolu – Karaali Kavşağından sağa dönüşle – Hatay Caddesi – Anayazı Kavşağından sola dönüşle – Anayazı Mahallesi – Akhisar kavşağından sola dönüşle – Akhisar mahallesi – Mahalle sonundan U dönüşü yaparak – Akhisar Mahallesi – Akhisar Kavşağından sola dönüşle – Üçgedik Anayazı yolu – Üçgedik Mahallesi Son Durak.

213 No.lu Toplu Taşıma Güzergâhı



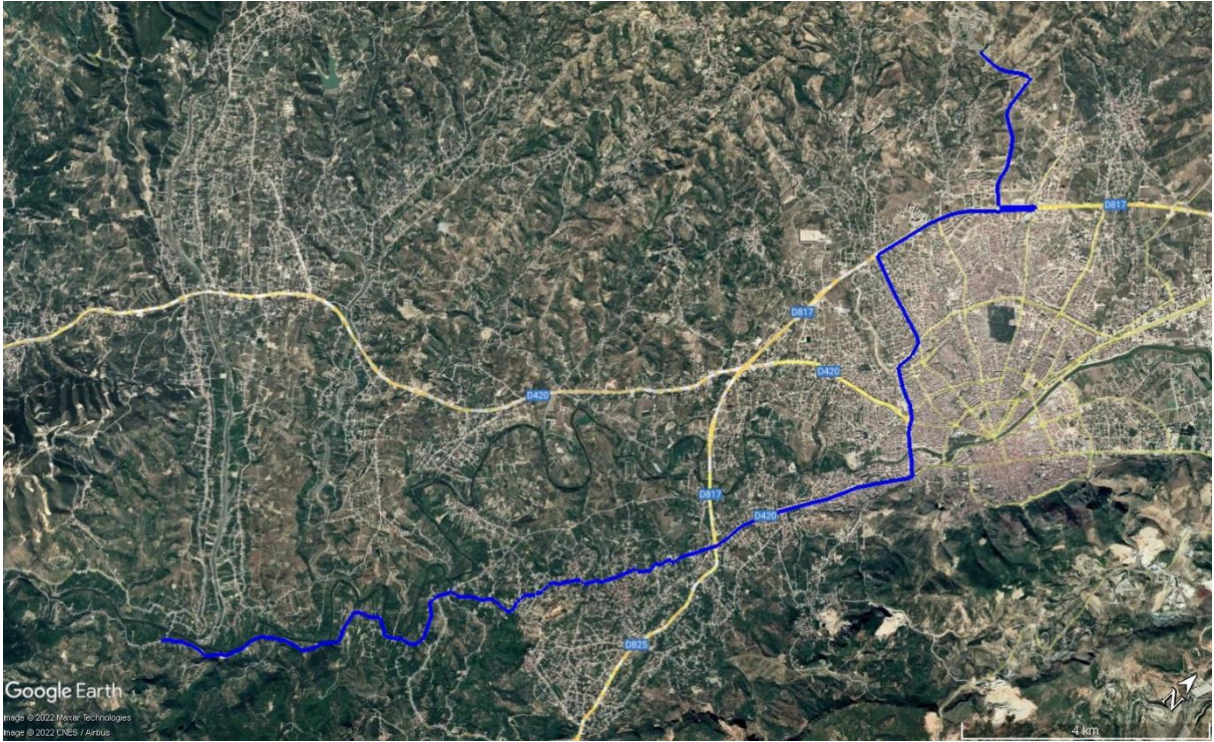
GİDİŞ: Üçgedik Mahallesi'nden hareketle; Alazi Köy Yolu – Alazi Mahallesi – Alazi kavşağından sağa dönüşle - Hatay Caddesi - Karaali Kavşağından sağa dönüşle – Antakya İskenderun Karayolu – Honda Kavşağından sağa dönüşle – Çevre Yolu – Eski Devlet Hastanesi Kavşağından U dönüşü yaparak – Çevre Yolu – Expo Antakya Kavşağından sola dönüşle – Expo Antakya Yolu – Expo Antakya Alanı Son Durak. **DÖNÜŞ:** Expo Antakya Alanından hareketle; Expo Antakya Yolu – Expo Antakya Kavşağından sağa dönüşle – Çevre Yolu – Eski Devlet Hastanesi Kavşağından U dönüşü yaparak - Çevre Yolu – Honda kavşağından sola dönüşle – Antakya İskenderun Karayolu – Karaali Kavşağından sağa dönüşle – Hatay Caddesi – Alazi Kavşağından sola dönüşle – Alazi Mahallesi – Alazi Köy Yolu – Üçgedik Mahallesi Son Durak.

311 No.lu Toplu Taşıma Güzergahı



Gidiş-Dönüş: Harbiye Mahallesi-İstanbul Caddesi-Yedi Sultan Caddesi- Baraj Caddesi-Hidro Caddesi-Ürgen Caddesi-Atatürk Bulvarı-Harbiye Bulvarı-Şükrü Güçlü Bulvarı-Uğur Mumcu Caddesi-Çekmece Caddesi-Çevreyolu Caddesi-Otogar kavşağından U dönüşü-Metin Hilmi Zorba Bulvarı-EXPO Antakya Alanı son durak.

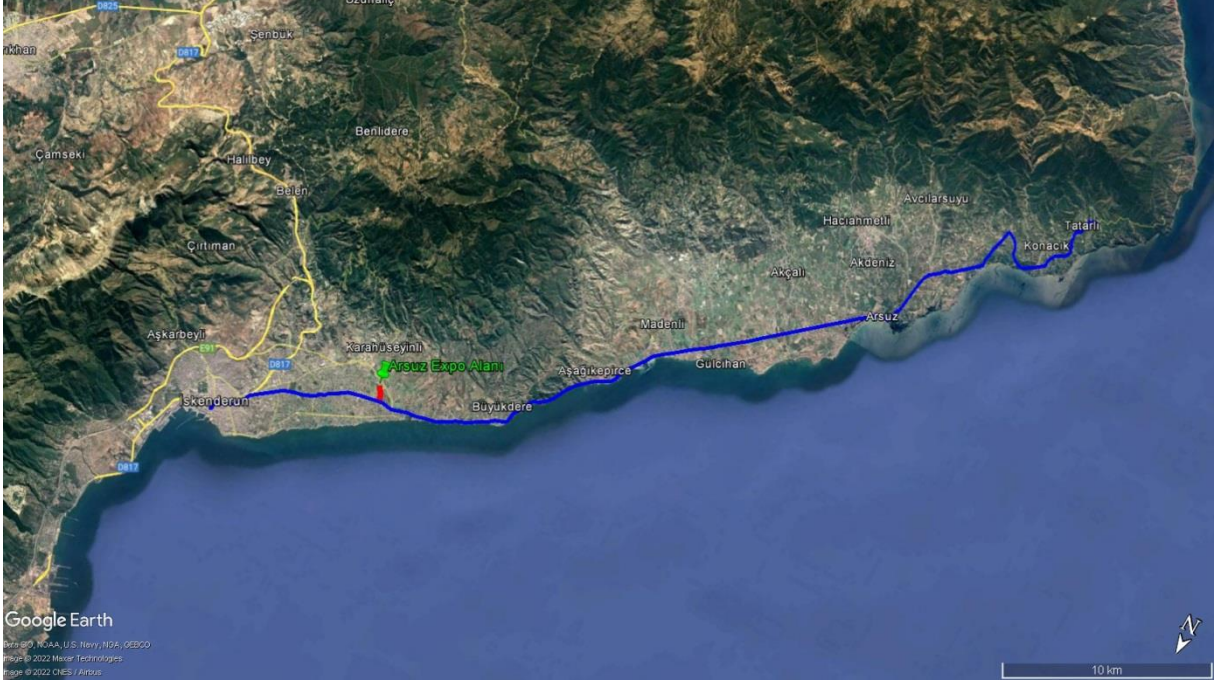
312 No.lu Toplu Taşıma Güzergâhı



Gidiş-Dönüş: Sinanlı Mahallesi-Sinanlı Sokak- Balıklıdere Mahallesi-Cumhuriyet Caddesi- Yeşilyurt Caddesi-Gümüşgöze Mahallesi- Atatürk Caddesi-Caddesi-Sinanlı Caddesi-Lazkiye Caddesi- Harbiye Caddesi - Şükrü Güçlü Bulvarı-Uğur Mumcu Caddesi-Çekmece Caddesi- Çevreyolu Caddesi-Otogar kavşağından U dönüşü-Metin Hilmi Zorba Bulvarı-EXPO Antakya Alanı son durak.

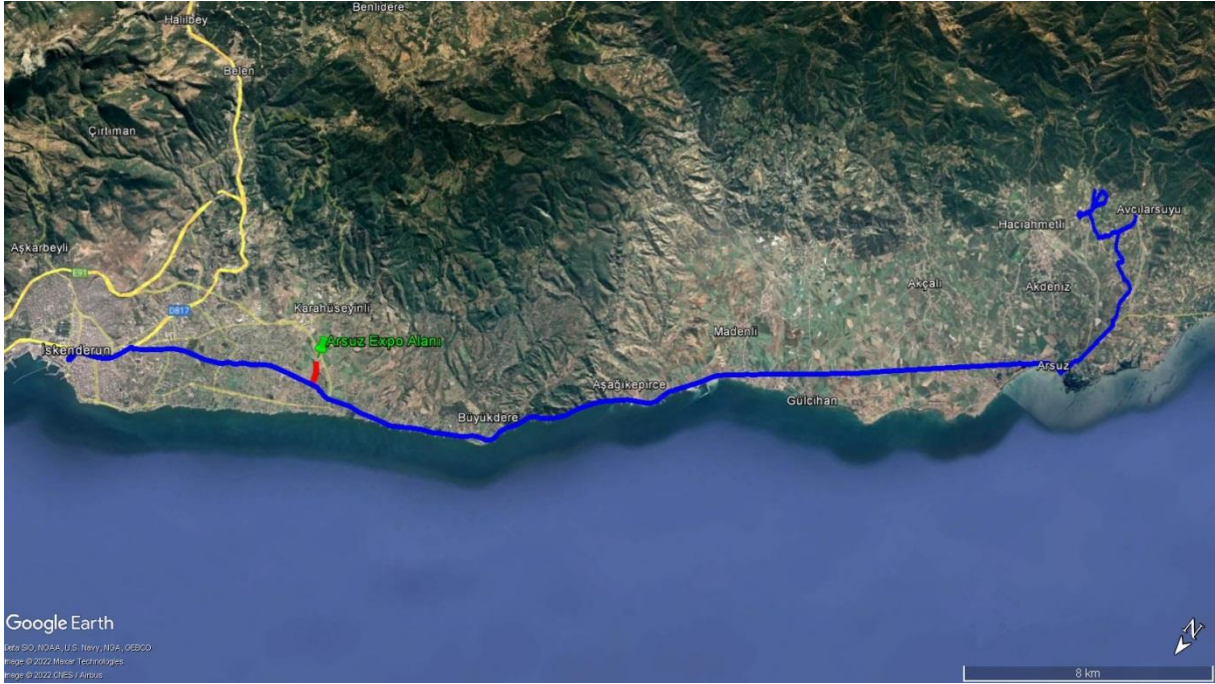
ARSUZ EXPO ALANINA HİZMET VERECEK GÜZERGÂHLAR

Konacık-Expo Güzergâhı



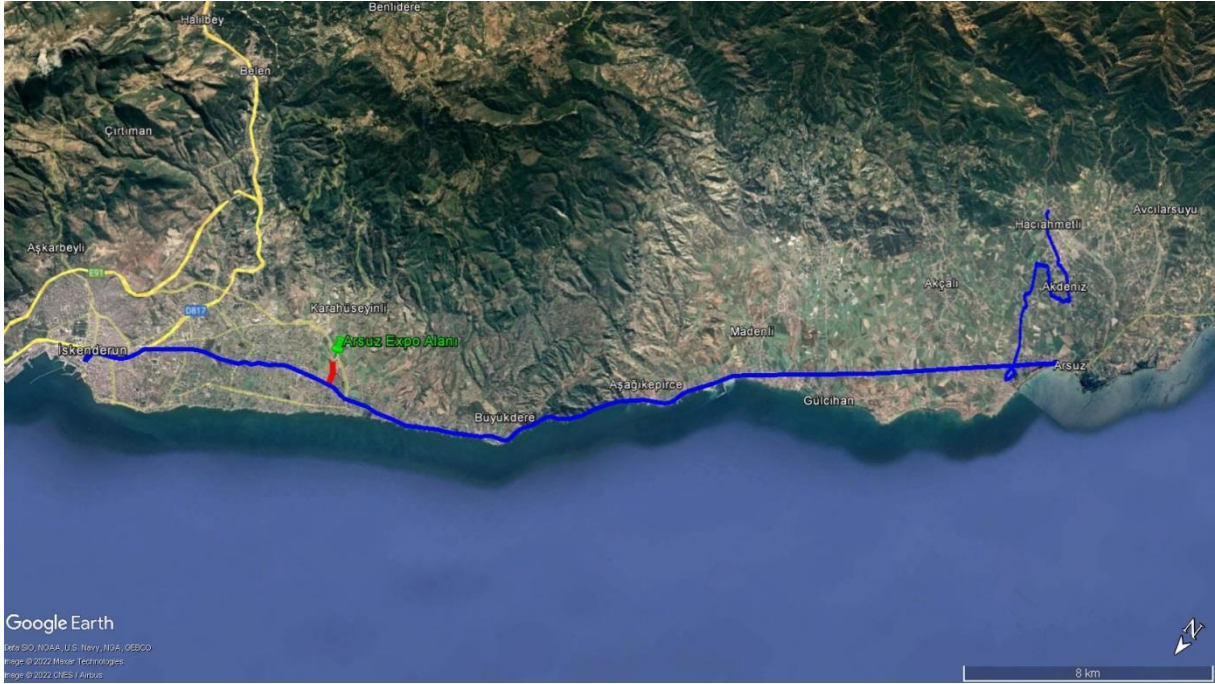
Gidiş-Dönüş: Işıklı Mahallesi'nden hareketle, Tatarlı Mahallesi – Konacık Mahallesi – Tülek Mahallesi üzerinden Konacık-Arsuz yolunu takiben Akdeniz Caddesi – Sami Oytun Caddesinden geçerek Cumhuriyet Caddesi-İskenderun Arsuz Karayolu Karaağaç Mahallesi – Atatürk Caddesi – Expo Alanı – Atatürk Cadedesi - Eyüp Sultan Caddesi – İbrahim Karaoğlanoğlu Caddesi – Prof. Muammer Aksoy Bulvarı-Tayfur Sökmen Bulvarı-114. Sokak- 112. Sokak- 115. Sokak- Tayfur Sökmen Bulvarı Minibüs Garajına varış.

Hüyük-Expo Güzergâhı



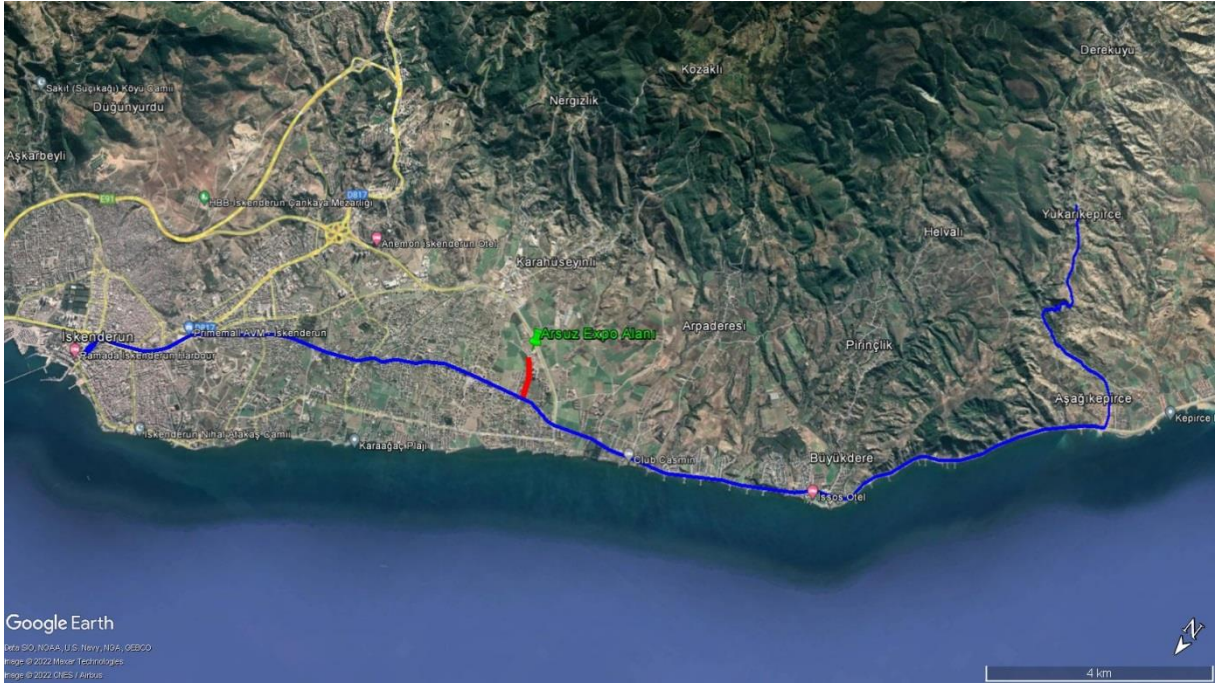
Gidiş-Dönüş: Hüyük Mahallesi'nden hareketle, Arpagedik Mahallesi üzerinden Akdeniz Caddesi – Sami Oytun Caddesinden geçerek Cumhuriyet Caddesi İskenderun-Arsuz Karayolu Karaağaç Mahallesi – Atatürk Caddesi – Expo Alanı – Atatürk Caddesi – Eyüp Sultan Caddesi – İbrahim Karaoğlanoğlu Caddesi – Prof. Muammer Aksoy Caddesi - Tayfur Sökmen Bulvarı-114. Sokak- 112. Sokak- 115. Sokak- Tayfur Sökmen Bulvarı Minibüs Garajına varış.

Gözcüler Expo Güzergâhı



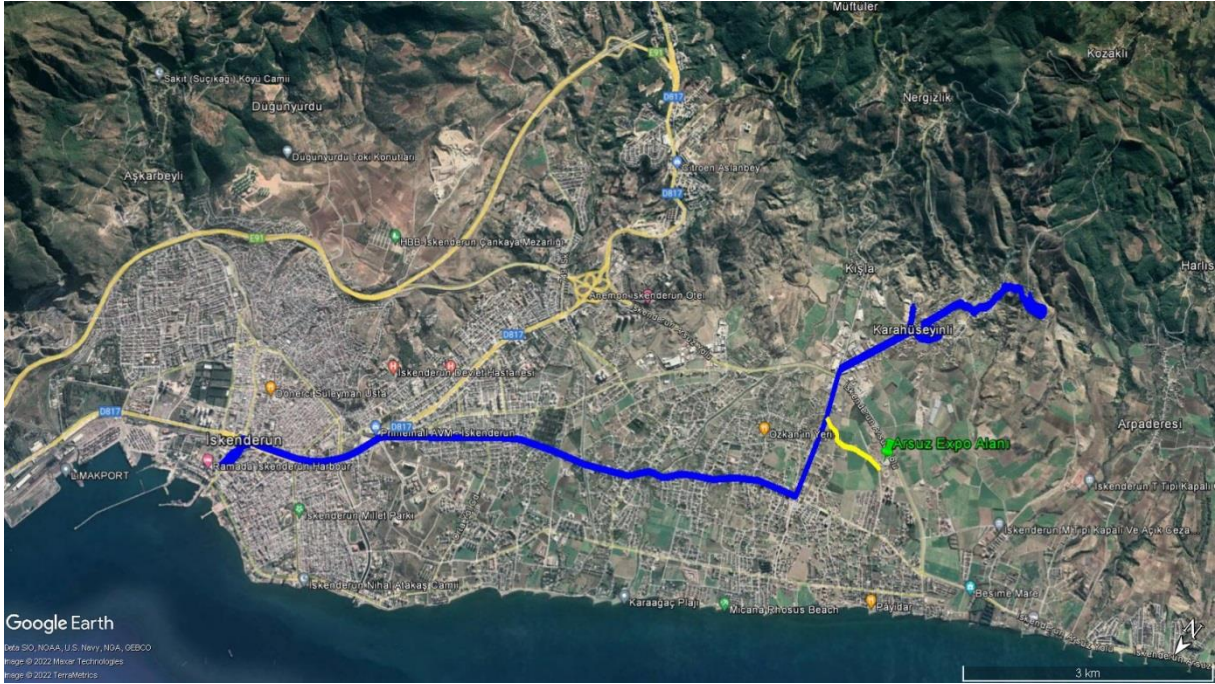
Gidiş-Dönüş: Hacıahmetli Mahallesi üst tarafında ki köprüden hareketle, Atatürk Caddesi – Sakarya Caddesi – Prf. İskender Sayek Caddesi – Paşa Caddesi – 14 Nisan Caddesi – Sakarya Caddesi – Selvi Sokak – Çetillik Çıkmaızı – Kardelen Sokak kavşağından devamlı, Cumhuriyet Caddesi - 30. Sokak kavşağından 33. Sokak – 34. Sokak – Menekşe Sokaktan dönüşle Cumhuriyet Caddesi – Ömer Şölen Caddesi – Altın Sokak- Hıdır Dede Caddesi- İskenderun-Arsuz karayolunu takiben Karaağaç Mahallesi – Atatürk Caddesi – Expo Alanı – Atatürk Caddesi - Eyüp Sultan Caddesi – İbrahim Karaoğlanoğlu Caddesi – Prof. Muammer Aksoy Caddesi - Tayfur Sökmen Bulvarı-114. Sokak- 112. Sokak- 115. Sokak- Tayfur Sökmen Bulvarı Minibüs Garajına varış.

Yukarı Kepirce Expo Güzergâhı



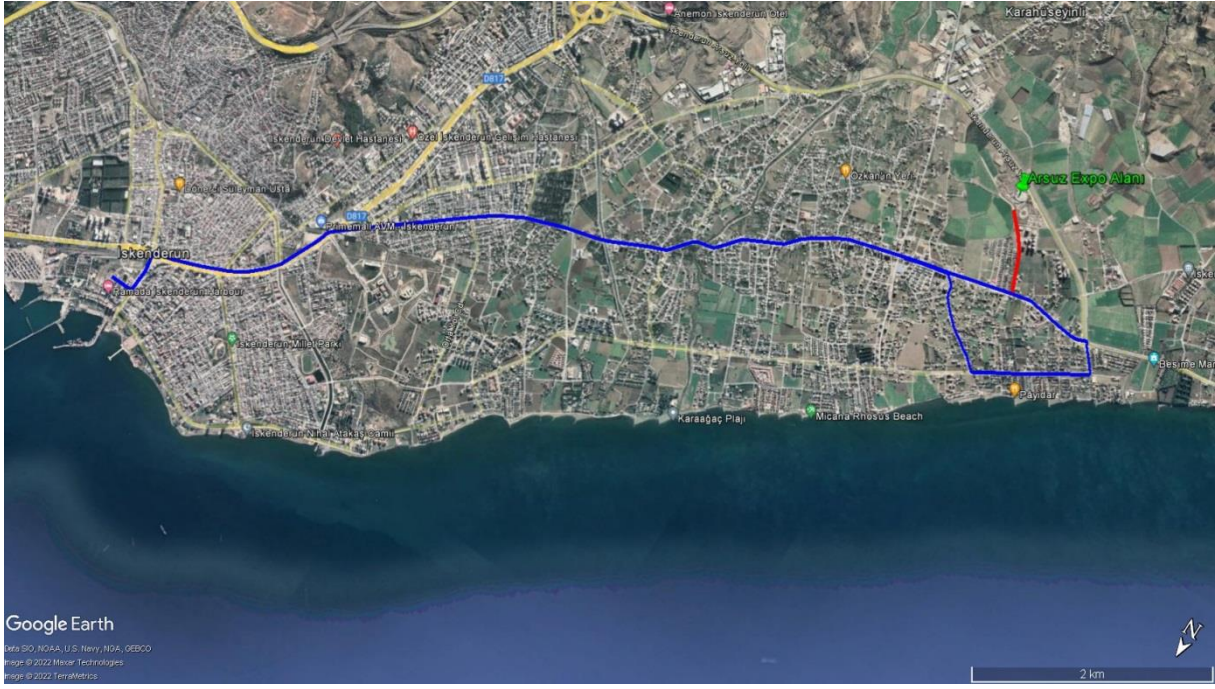
Gidiş-Dönüş: Yukarı Kepirce Mahallesi'nden hareketle, Aşağı Kepirce Mahallesi İskenderun-Arsuz karayolu üzerinden Karaağaç Mahallesi – Atatürk Caddesi – Expo Alanı – Atatürk Caddesi - Eyüp Sultan Caddesi – İbrahim Karaoğlanoğlu Caddesi – Prof. Muammer Aksoy Caddesi - Tayfur Sökmen Bulvarı-114. Sokak- 112. Sokak- 115. Sokak- Tayfur Sökmen Bulvarı Minibüs Garajına varış.

Karahüseyinli Expo Güzergâhı



Gidiş-Dönüş: Karahüseyinli Mahallesinden hareketle, Karahüseyinli Mahallesi- Karaağaç Mahallesi Şehit Umut Sakaroğlu Caddesi – Expo Alanı- Umur Sakaroğlu Caddesi - Atatürk Caddesi – Eyüp Sultan Caddesi – İbrahim Karaoğlanoğlu Caddesi – Prof. Muammer Aksoy Caddesi - Tayfur Sökmen Bulvarı-114. Sokak- 112. Sokak- 115. Sokak- Tayfur Sökmen Bulvarı Minibüs Garajına varış.

Karaağaç Expo Güzergâhı



Gidiş-Dönüş: Karaağaç Kooperatifi ilk kalkış noktasından hareketle Atatürk Cad. – Uğur Mumcu Cad. – Onur Cad. – Atatürk Cad. – Expo Alanı- Atatürk Caddesi - Eyüp Sultan Cad. – İbrahim Karaoğlanoğlu Cad. – Tayfur Sökmen Bulvarı 115. Sok. Minibüs Garajına varış.